

RENVOOI

WANDEN EN VLOEREN

- kalkzandsteen
- metselwerk
- houten gevelbeplating
- lichte scheidingwand geïsoleerd
- woning entree
- binnendeur

INSTALLATIES

- opstelplaats kooktoestel
- opstelplaats koelkast
- ventilatie/wtw-unit (verticaal)
- ventilatie/wtw-unit (horizontaal)
- ventilatie slaapkamer
- opstelplaats toilet
- opstelplaats douche
- wastafel / fontein
- opstelplaats wasmachine
- opstelplaats boilervat
- verdeler vloerverwamer
- meterkast

ELEKTRA

- Aansluitpunt data
- Aansluitpunt licht op wand
- loze leiding
- Aardmat
- Centraal aardpunt
- lichtpunt
- Contactdoos 1-voudig met beschermingscontact
- Contactdoos 2-voudig met beschermingscontact
- Deurbel
- Intercom post
- Melders, rook, optisch
- Schakelaar, 1-polig
- Schakelaar, serie
- Thermostaatleiding, bedraad
- CO2 melders
- Buitenlichtpunt

AFKORTINGEN

- ak afzuigkap
- kook kooktoestel
- LL loze leiding
- vw vaatwasser
- kk koelkast
- oven oven
- wm wasmachine
- wd wasdroger
- vv vloerverwarming
- d data
- bo boiler
- mv/fan mechanische ventilatie
- rad radiator
- wtw warmteterugwinning
- int intercom
- th thermostaat

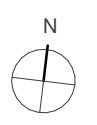
# DE PASTORIETAAN

## VOORTHUIZEN

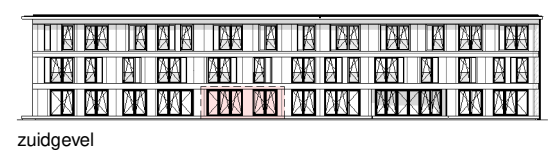


Disclaimer  
De maten op de tekeningen zijn circa-maten en zijn, tenzij anders aangegeven in centimeters. Bij de maatvoering is geen rekening gehouden met enige wanddikte en spouwruimte. Daarnaast kunnen zich tijdens de bouw veranderingen voordoen, die kunnen leiden tot maatverschillen. De op de tekening aangegeven elektrapunten en installaties, zijn indicatief en worden nader bepaald door de installateur / aannemer. Er kan niet van tekening worden gemeten. De tekeningen zijn niet geschikt voor opdrachten door koper aan derden. Aan de in deze brochure getoonde artistieke impressies kunnen geen rechten worden ontleend. Deze zijn indicatief.

begane grond



formaat:  
A3  
bouwnummer :  
**05**  
gebruiks opp. :  
70,5 m<sup>2</sup>  
document:  
verkoopstukken  
schaal:  
1:50 / 1:500  
datum:  
11.05.2023  
tekeningnummer:  
**VK 00.05**



Rembrandtstraat